

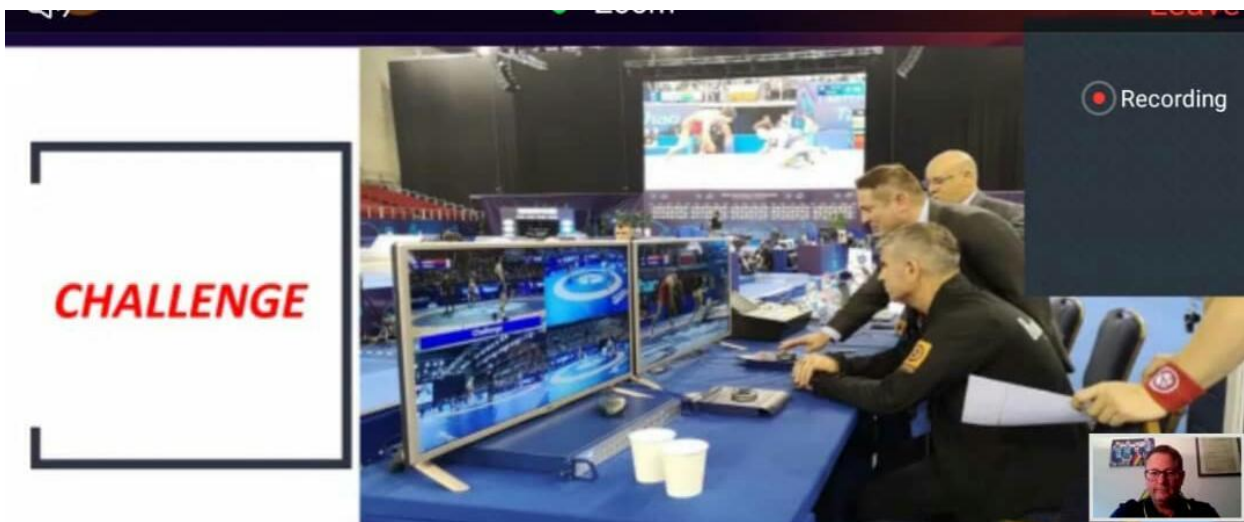
## فرآیند چلنج و مشورت کردن تیم داوری



تهیه شده توسط کمیسیون داوران فدراسیون کشتی  
جمهوری اسلامی ایران

شهریور

۹۹



**چلنج:** یک موضوع مهم برای تیم داوری و استرس زا برای مربیان و کشتی گیران فرآیند چلنج و نتایج حاصل از آن میباشد، با اینکه رشته هایی مثل والیبال و جدیدا فوتبال نیز دارای چلنج میباشند اما در کشتی مدت هاست که این فرآیند وجود دارد. تکنولوژی امروزی کمک بسیار زیادی در اجرای دقیق این عمل کرده است، در حال حاضر بسیاری از مسابقات مهم همزمان توسط چهار دوربین فیلمبرداری میشود و این امر به هیئت ژوری کمک میکند که صحنه مدنظر را از زوایای مختلفی و گاهی بصورت حرکات آهسته و فرم به فرم تماشا کرده تا بتوانند بهترین تصمیم را بگیرند و اینکه همزمان نیر صحنه مدنظر در روی پرده نصب شده در سالن برای همگان پخش میشود.

**حرکات آهسته:** در مواردی، بخصوص در کشتی فرنگی و خطاهایی که روی پا صورت میگیرد گاهی نیاز است صحنه مورد نظر بارها بصورت آهسته نمایش داده شود و آن صحنه را از زوایای مختلفی تماشا کنند تا بتوانند بهترین و درست ترین تصمیم را بگیرند.

**بررسی چلنج:** در بررسی چلنج عجله نکنید، با انتخاب دوربین و زاویه مناسب و استفاده از حرکات آهسته بهترین تصمیم را بگیرید.



- The challenge is the action through which the coach is allowed, on behalf of the wrestler, to stop the action and request the refereeing delegate (or his substitute) and the mat chairman to watch the video evidence in case of a disagreement with the call.
- If the refereeing delegate (or his substitute) confirms the decision by the refereeing body, the wrestler loses the challenge and his opponent will receive one (1) technical point.
- Mat chairman is the person who is responsible to accept or reject challenge request and he must accept ;
  - all challenge requests except fall confirmed by mat chairman and passivity
  - challenges requested up to 5 sec after points posted to scoreboard
  - challenges before time is over ( before 6:00 ) except for the actions or illegalities just before the time is over.
- No challenge can be requested after the end of the regular time of a period, except when the points are added to the scoreboard after the referee's whistle or in case action occurred just before the time is over ; Following situation is a special example
- **For the fleeing the holds at the end of the bout ; if refereeing team does not apply correct procedure and not stop the bout before time is over, penalty can not be applied for fleeing the hold after challenge review**
- **Yellow card for unnecessary challenges**

UWW Refereeing Commission January 2020



**چلنج:** فرآیندی است که به مربی اجازه میدهد از جانب کشتی گیر خود در مواردی که نسبت به رای داوران معترض میباشد مسابقه را متوقف کند و از نماینده اتحادیه جهانی یا هیئت ژوری و رییس تشک درخواست کند که صحنه مورد نظر را مجدداً مورد ارزیابی قرار بدهند.

**در صورت تایید شدن رای داوران توسط نماینده اتحادیه جهانی یا هیئت ژوری مسابقات:** کشتی گیر چلنج کننده، علاوه بر اینکه امتیاز از دست خواهد داد، چلنج را نیز تا پایان مسابقه از دست خواهد داد و دیگر حق چلنج کردن ندارد.

- Mat chairman is the person who is responsible to accept or reject challenge request and he must accept ;
  - all challenge requests except fall confirmed by mat chairman and passivity
  - challenges requested up to 5 sec after points posted to scoreboard
  - challenges before time is over ( before 6:00 ) except for the actions or illegalities just before the time is over.
- No challenge can be requested after the end of the round time of contest

## رئیس تشک:

مسئولیت پذیرش یا عدم پذیرش چلنج بر عهده رئیس تشک میباشد.

رئیس تشک در موارد زیر باید چلنج را بپذیرد:

۱. در تمامی مواردی که چلنج شده بجز پاسیویتی و ضربه فنی که به تاییدیه رئیس تشک رسیده است.

۲. درخواستی که حداکثر تا ۵ ثانیه پس از ثبت امتیازات در اسکوربورد انجام شده باشد.

۳. چلنج قبل از اتمام وقت (۶ دقیقه)، مگر برای فن و اعمال خطا قبل از اتمام وقت مسابقه.

- No challenge can be requested after the end of the regular time of a period, except when the points are added to the scoreboard after the referee's whistle or in case action occurred just before the time is over ; Following situation is a special example
- **For the fleeing the holds at the end of the bout ; if refereeing team does not apply correct procedure and not stop the bout before time is over, penalty can not be applied for fleeing the hold after challenge review**
- **Yellow card for unnecessary challenges**

UWW Refereeing Commission January 2020



بعد از پایان هر پریود کشتی یا پس از پایان زمان مسابقه نمیتوان چلنج کرد مگر اینکه: در لحظات پایانی وقت و پس از سوت داور، امتیازات روی اسکوربورد ثبت شود.

**شرایط زیر یک استثنا میباشد:**

برای فرار از فنی که در انتهای زمان مسابقه رخ میدهد و اگر تیم دآوری قوانین فرار از فن را به درستی انجام نداده باشند و قبل از اتمام وقت، کشتی را متوقف نکرده باشند، نمیتوان با بازبینی مجدد قانون را اجرا کرد.

**کارت زرد:** اگر چلنج بی مورد توسط مربی صورت بگیرد مربی با کارت زرد جریمه خواهد شد.



Situations for Challenge ( Summary )	Challenge
Scoring decisions	✓
Passivity decisions	✗
Negative wrestling	✓
After regular time is finished	✗
Actions at the last seconds of the bout	✓
Fall confirmed by mat chairman	✗
Fleeing the hold situation at the end of regular time	✗
up to 5 sec after points posted to scoreboard	✓

## موقعیت های مختلف و چلنج

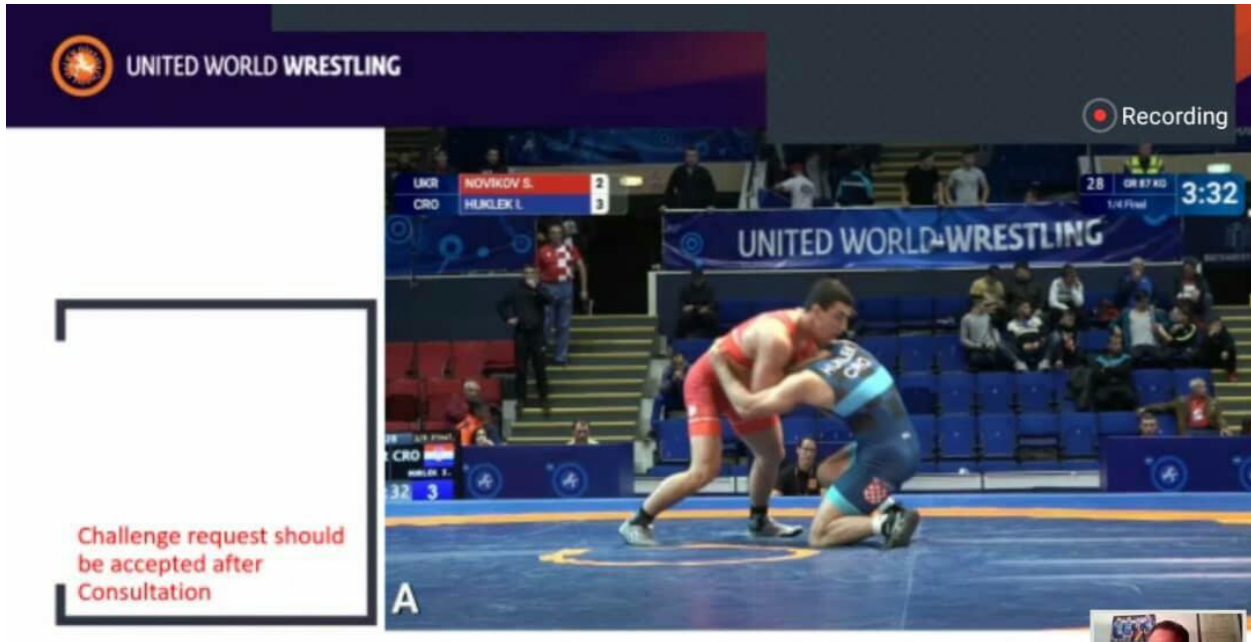
۱. امتیازات رد و بدل شده در طول مسابقه = **چلنج دارد**
۲. پاسیویتی = **چلنج ندارد**
۳. کشتی منفی (نگاتیو) = **چلنج دارد**
۴. بعد از پایان وقت = **چلنج ندارد**
۵. فنون اجرا شده در ثانیه های پایانی مسابقه = **چلنج دارد**
۶. ضربه فنی با تایید رییس تشک = **چلنج ندارد**
۷. فرار از فن در لحظات آخر مسابقه = **چلنج ندارد**
۸. تا ۵ ثانیه پس از ثبت امتیاز روی اسکوربورد = **درد دارد**



\*کشتی گیری که چلنج را از دست بدهد، با دادن ۱ امتیاز به حریفش جریمه میشود و دیگر تا پایان زمان کشتی حق چلنج را ندارد.

\*داور پس از بازبینی فیلم با حضور در مرکز تشک امتیاز را اعلام میکند.





\*در صورتی که خود تیم داوری در مورد صحنه خاصی مشورت کنند: بعد از پایان مشورت و اعلام رای و ثبت آن روی اسکوربورد، با اینکه ممکن است زمانی بیش از ۵ ثانیه از آن فعل و انفعال خاص گذشته باشد، مربیان حق چلنج کردن را دارند.



UNITED WORLD WRESTLING

Recording

Wrestler may ask for  
challenge  
Challenge request should  
be accepted



## اگر کشتی گیر تقاضای چلنج کند:

اگر بعد از اتفاقاتی در جریان مسابقه، کشتی گیر از مربی خود تقاضای چلنج کند، باید چلنج کشتی گیر قبول بشود و مربی با انداختن چلنج روی تشک تقاضای بازبینی فیلم را داشته باشد و تیم داورى موظف است چلنج را بپذیرد.



## کشتی منفی (نگاتیو) و چلنج:

در صورتی که مربی بخاطر کشتی منفی تقاضای بازبینی فیلم را داشته باشد باید چلنج او مورد قبول واقع بشود بشرطی که این کار در زمان مدنظر برای چلنج صورت بگیرد، بگونه ای نباشد که بعد از مدت طولانی از آن خطا مربی برای کشتی منفی تقاضای بازبینی کند.



UNITED WORLD WRESTLING

Recording

To understand the reason of challenge  
Points should be posted to scoreboard before video review



## برای درک بهتر علت چلنج :

تیم داوری و مخصوصا رییس تشک موظف است قبل از بازبینی فیلم رای تیم داوری را روی اسکوربورد ثبت نماید که برای همگان (مربی، ورزشکار، هیئت ژوری و حتی تماشاگران) قابل فهم و درک باشد که علت چلنج چیست و اینکه هیئت ژوری رای شما را ببیند و بداند که علت چلنج چیست.



UNITED WORLD WRESTLING

Recording

Points should be written  
to the scoreboard before  
video review  
MC responsibility



ثبت امتیازات روی اسکور بورد:

ثبت امتیازات روی اسکور بورد قبل از بازبینی فیلم جزو  
وظایف رییس تشک میباشد.



UNITED WORLD WRESTLING

Recording

Unnecessary challenge  
and wrestler lost the bout  
with this challenge point  
**Mistake by the coach**



## عواقب چلنج اشتباه و غیر ضروری توسط مربیان:

گاهی مسابقه با امتیازات نزدیک در حال پیگیری می باشد(مثال ۷ بر ۸) و هنوز زمان لازم به پایان مسابقه باقی مانده است ولی مربی با چلنج کردن غیر ضروری سبب از دست ۱ امتیاز برای کشتی گیر خود می شود که در انتهای زمان مسابقه همان چلنج سبب باخت کشتی گیر میشود.



MC did not confirm the fall because time was over  
Challenge request for fall should not be accepted



## ضربه فنی در لحظات پایانی مسابقه:

اگر در لحظات پایانی مسابقه ضربه فنی رخ بدهد که قبل از این اتفاق زمان کشتی به انتها رسیده باشد و آن ضربه فنی به تاییدیه رییس تشک نرسیده باشد، ضربه فنی معتبر نبوده و مربیان حق چلنج کردن را ندارند.



UNITED WORLD WRESTLING

Recording

Critical challenge request,  
Challenge lost and 1 pt to  
opponent Tech. Superiority  
Coach mistake

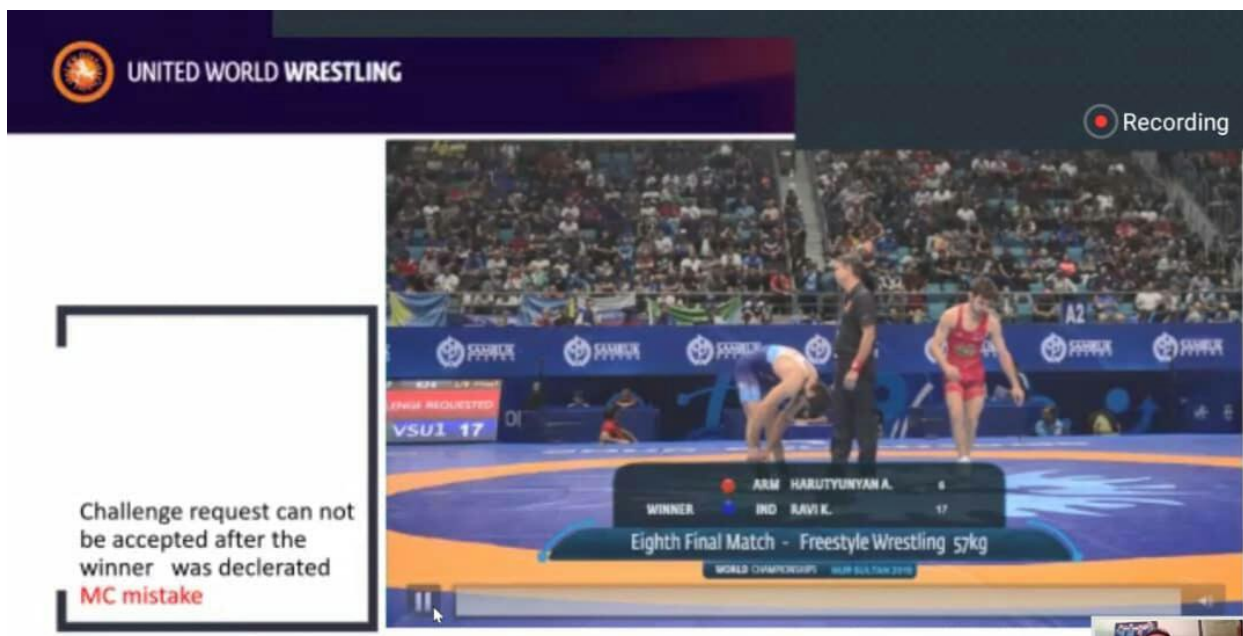


## چلنج اشتباه توسط مربیان:

کشتی با نتیجه ۷ بر صفر در جریان است که مربی به اجرای فن صورت گرفته قبلی معترض میشود، در نتیجه مربی با چلنج اشتباه سبب از دست دادن ۱ امتیاز دیگر میشود و کشتی گیر او با امتیاز عالی بازنده مسابقه میشود.

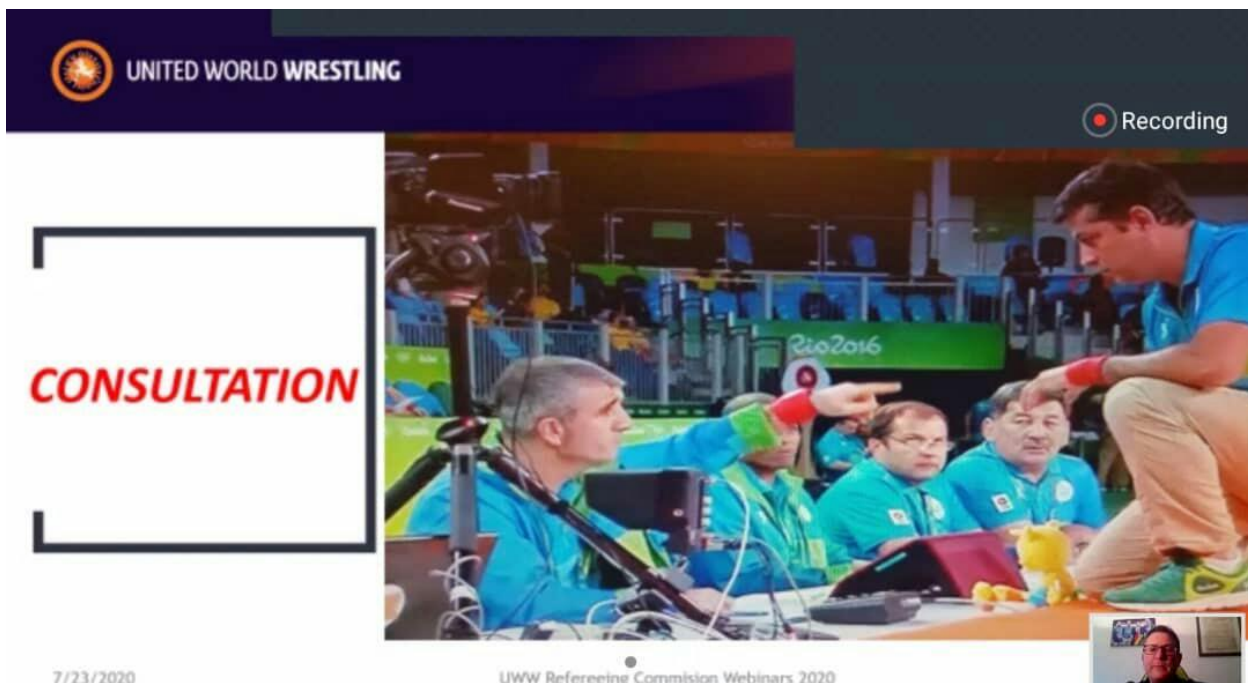
مربیان باید تمام شرایط مسابقه را برای چلنج کردن مدنظر قرار داده و از تصمیمات هیجانی پرهیز کنند. همانطور که یک چلنج اشتباه میتواند سبب باخت کشتی گیر آنها بشود یک چلنج درست نیز میتواند برد را برای آنها به ارمغان بیاورد.





بعد از پایان مسابقه و مشخص شدن برنده و بالا رفتن دست کشتی گیر برنده:

امکان چلنج کردن بعد از بالا رفتن دست کشتی گیر برنده وجود ندارد و اگر این اتفاق صورت بگیرد مقصر اصلی این اتفاق رییس تشک میباشد و ایشان باید جوابگوی اتفاقات رخ داده باشد.



## مشورت کردن

یک ارتباط شفاهی بین تیم داوری برای تصمیم گیری و شفاف سازی یک صحنه خاص در یک مسابقه

\*داور و قاضی باید همزمان حضور داشته باشند، و در هنگام ایستادن روبروی رییس تشک سعی کنند در یک حالت زیبا و شکیل قرار بگیرند، ایستادن آنها نباید به گونه ای باشد که برای بیننده تلوزیونی و تماشاگران جذابیت نداشته باشد.



- Consultation is a verbal conversation of refereeing team during a part of a bout to clarify a situation.
- Also consultation is the right of mat chairman to correct any decision in case referee and judge did a wrong call
- For consultation ;
  - mat chairman must be sure that referee and judge did wrong call
  - if mat chairman is agree with one decision of either referee or judge consultation is not needed, he should confirm which one he is agree
  - mat chairman should wait wrestlers become neutral position to stop the bout
- During consultation ;
  - mat chairman should say his opinion with explanation
  - to modify the decision at least one of either referee or judge should confirm mat chairman
  - mat chairman should listen his teammate if they have some comments
  - decision should be taken as fast as possible
  - if there is a challenge request before consultation, challenge should be accepted

• **Mat chairman cannot change or reject decision that given by agreement with referee and judge without consult fall, passivity and caution**

UWW Refereeing Commission January 2020



مشورت کردن: حق رییس تشک میباشد در مواردی که داور و قاضی رای را به اشتباه صادر کرده اند.

۱. رییس تشک باید صد درصد مطمئن باشد که رای قاضی و داور مسابقه اشتباه است.

۲. اگر رییس تشک با رای یکی از آنها (داور یا قاضی) هم نظر است بهتر است آن را تایید کند و مشورت نیاز نیست.

۳. کشتی گیران باید به حالت بیطرف رفته تا رییس تشک کشتی را قطع نماید و تقاضای مشورت کند.

- During consultation ;
  - mat chairman should say his opinion with explanation
  - to modify the decision at least one of either referee or judge should confirm mat chairman
  - mat chairman should listen his teammate if they have some comments
  - decision should be taken as fast as possible
  - if there is a challenge request before consultation, challenge should be accepted
- **Mat chairman cannot change or reject decision that given by agreement with referee and judge without consult fall, passivity and caution**

UWW Refereeing Commission January 2020



## در هنگام مشورت کردن:

۱. رییس تشک باید رای خود را با توضیحات بیان کند.
  ۲. برای تایید و اصلاح رای هم نظری فقط یکی از آنها (داور یا قاضی) با رییس تشک کافی ست.
  ۳. اگر سایر تیم دآوری دیدگاهی دارند رییس تشک باید به صحبت های آنها گوش بدهد.
  ۴. تصمیم گیری باید طولانی نباشد.
  ۵. اگر قبل از مشورت کردن تیم دآوری چلنج صورت گرفته است، چلنج باید پذیرفته بشود.
- رییس تشک حق تغییر یا رد رای داور و قاضی بدون مشورت وقتی که هم نظر هستند را ندارد.**

رییس تشک:

ضربه فنی / پاسیویتی / اخطارها :  
حتما باید به تایید رییس تشک برسد.



## رییس تشک:

در صورت هم نظری قاضی و داور رییس تشک حق  
تغییر رای آنها را بدون انجام مشورت ندارد.



UNITED WORLD WRESTLING

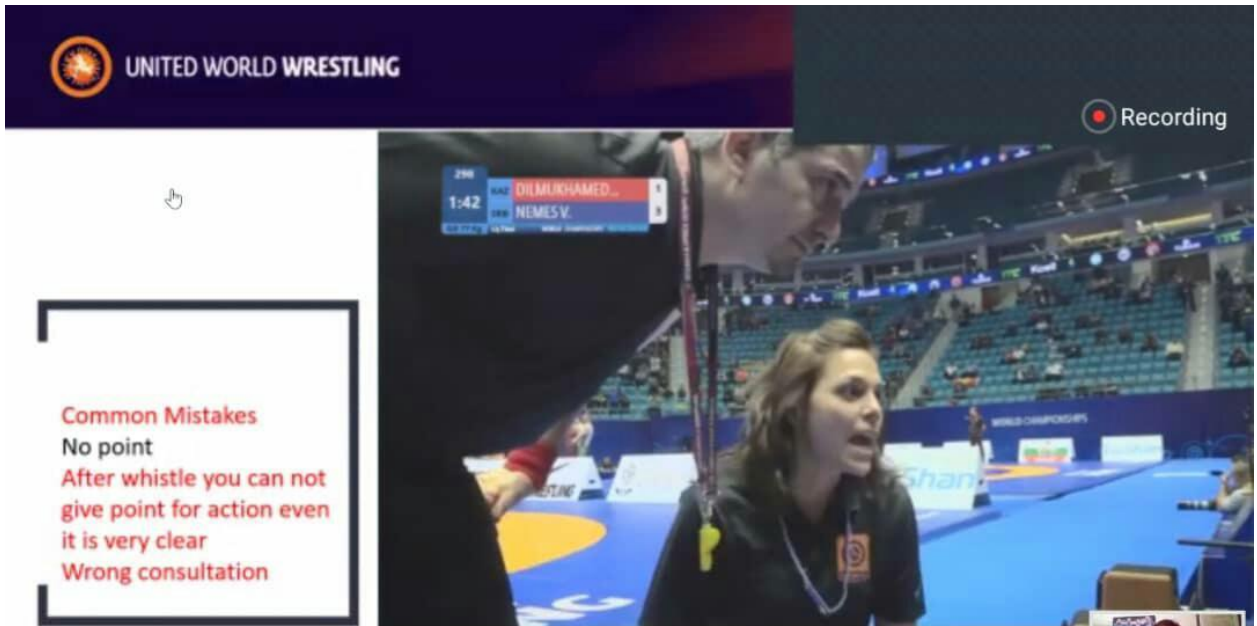
Recording

Common Mistake  
2 pts- Red  
Mat chairman should be  
sure for mistake before  
consultation



اشتباهات داور و قاضی:

رئیس تشک باید صدرصد در مورد اشتباهات آنها مطمئن باشد سپس انها را برای مشورت دعوت کند.



بعد از سوت داور:

حتی اگر امتیازات رد و بدل شده پس از سوت داور صحیح باشد، پس از سوت داور هیچ چیزی اعتبار ندارد و مشورت کردن در این موارد اشتباه است.



## رییس تشک:

در صورتی که اتفاقات رخ داده دقیقا روبروی قاضی رخ داده و داور نزدیک به صحنه میباشد و ممکن است دیدگاه شما با انها متفاوت باشد تقاضای مشورت نکنید مگر اینکه شما صدرد به اشتباه آنها مطمئن باشید.

